

DrayTek

Vigorous Networking Solution for SMEs



PRODUKTKATALOG 2024

Das 1997 in Taiwan gegründete Unternehmen DrayTek Corp. ist einer der führenden Anbieter von professionellen Netzwerkkomponenten. Zum Portfolio zählen insbesondere XDSL Komponenten, Breitband und Glasfaser Produkte sowie IP Telefonie Lösungen. Dabei werden zahlreiche professionelle Funktionen mit Multimedia Leistungsmerkmalen kombiniert, um die steigenden Bedürfnisse an Ausstattungsmerkmalen und Performance langfristig zu erfüllen.

Die uniVox GmbH als exklusiver DrayTek Partner für die DACH Region, mit Sitz bei Berlin, spielt eine zentrale Rolle bei der Optimierung von Produkten für den deutschsprachigen Markt. Zudem leistet die uniVox GmbH den deutschsprachigen Kunden Support und die Abwicklung weiterer Service Leistungen.

Inhaltsverzeichnis

Router

Breitband	3-5
xDSL	6-9
PON	9
Cellular	10-12

Wireless AP	13-15
-------------	-------

Switch	16-19
--------	-------

Software / Tools	20-21
------------------	-------

Zubehör	22-24
---------	-------

Feature Matrix	25-36
----------------	-------



Vigor2135 Serie

Gigabit Breitband Router



Vigor2135ax

Die Vigor2135-Serie ist ein Breitband-Firewall und VPN-Router. Er ist außerdem mit Business-Funktionen ausgestattet, einschließlich Web-Content-Filterung, Route Policy, Anwendungsbasierte QoS und vieles mehr, und ist perfekt für professionelle Smart Home/SOHO-Benutzer, die die volle Kontrolle über ihr eigenes Netzwerk haben möchten.

- Gigabit Ethernet WAN
- 50K NAT Sessions
- 2 simultane VPN

	WLAN	VoIP	Fiber
Vigor2135			
Vigor2135 ac/ax	•		
Vigor2135 Vax	•	•	
Vigor2135 FVax	•	•	•

Vigor2927 Serie

Dual-WAN Security Router



Die Vigor2927-Serie ist ein Dual-Ethernet-WAN-Firewall-Router, welcher Load-Balancing und Failover für Ihre Geschäftskontinuität bereitstellt. Ausgestattet mit VPN, QoS, Route Policy, Firewall, Content-Filterung, Bandbreitenmanagement, Hotspot-Portal und vielem mehr ist dies der ultimative Router, der alles für KMUs bietet.

- Dual Gigabit Ethernet WANs
- 60K NAT Sessions
- 50 simultane VPN

	WLAN	VoIP
Vigor2927		
Vigor2927 ac/ax	•	
Vigor2927 Vax	•	•

Vigor2136 Series

2.5G Breitband Router



Die Vigor2136-Serie ist ein 2,5G-Breitband-Firewall und VPN-Router. Er ist außerdem mit Business-Funktionen ausgestattet, einschließlich Web-Content-Filterung, Route Policy, Anwendungsbasierte QoS und vieles mehr, und ist perfekt für professionelle Smart Home/SOHO-Benutzer, die die volle Kontrolle über ihr eigenes Netzwerk haben möchten.

- Gigabit Ethernet WAN
- 50K NAT Sessions
- 4 simultane VPN

	WLAN	VoIP	Fiber
Vigor2136			
Vigor2136 ax	•		
Vigor2136 Vax	•	•	
Vigor2136 FV		•	•
Vigor2136 FVax	•	•	•

Vigor2962

High Performance Dual-WAN Router



Der Vigor2962 ist ein leistungsstarker und dynamischer Firewall Router mit konfigurierbaren WAN/LAN-Ports. Mit der Auswahl von 2.5GbE Ports, 1GbE Fiber Ports und 2 1GbE Ports kann der Benutzer 2 der Ports als WAN für Load-Balancing/Failover Zwecke einstellen.

- 2 Ethernet WANs
- 1 GbE/SFP Combo Port
- 300K NAT Sessions
- 200 simultane VPN

Vigor3912 Serie

High Performance 10G Router

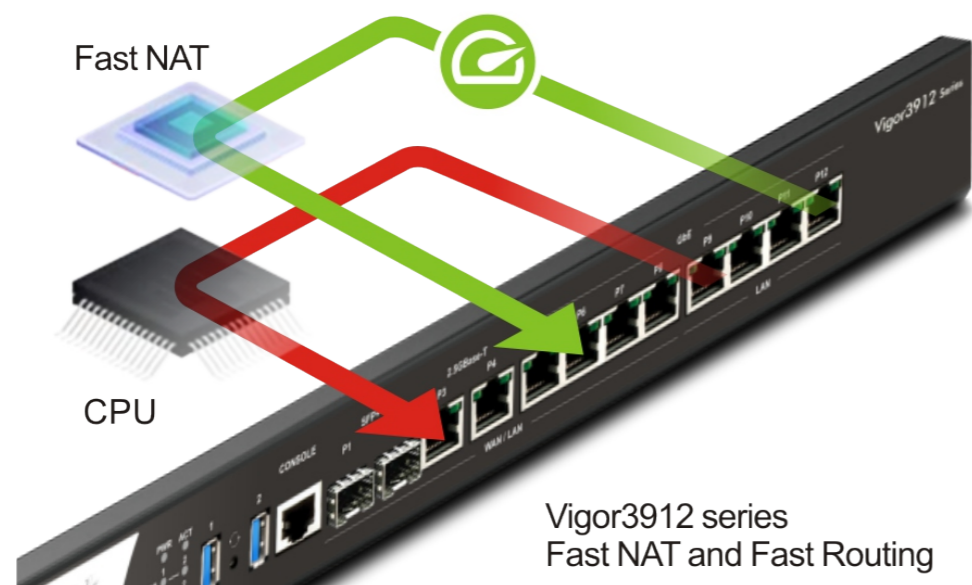
Der Vigor3912 ist für Netzwerke mit hohem Bandbreitenbedarf konzipiert und verfügt über eine 2GHz Quad-Core CPU für schnelle Verbindungsgeschwindigkeit, auch bei mehreren angeschlossenen Geräten. Der Router verfügt über 8 WAN-Schnittstellen, darunter 2x 10G SFP+ für Glasfaserkonnektivität, 2x 2.5G Ethernet und 4x 1G Ethernet, die einen ultraschnellen NAT-Durchsatz ermöglichen. Port1 bis Port8 sind unabhängig voneinander für WAN oder LAN konfigurierbar. Er enthält SMB-freundliche Funktionen wie VPN 2FA Authentifizierung und VPN vom LAN, die ein sicheres und effizientes VPN-Netzwerk sichern.

- 6 Gigabit Ethernet WANs
- 2 10G SFP+ WANs
- 1000K NAT Sessions
- 500 simultane VPN
- 8GB RAM (DDR4)

256GB SSD

Vigor3912

Vigor3912S



Vigor166

G.Fast Modem



Der Vigor166 ist ein G.fast Modem/Router, der Glasfaser-ähnliche DSL-Geschwindigkeit von bis zu 1 Gbit/s bereitstellt. Das eingebaute DSL-Modem ist abwärtskompatibel mit VDSL2 Profil 35b Super Vectoring und ADSL2+. Mit 1 RJ-11-Anschluss und 2 GbE-LAN-Ports ist er auch als kleiner, aber leistungsstarker Router konfigurierbar. Bietet zudem SPI-Firewall und Content-Filterung nach URL-Schlüsselwörtern und Web-Funktionen.

- 1 xDSL WAN für G.fast/VDSL2 35b
- Unterstützt G.fast
- 2 Gigabit Ethernet LAN
- 10k NAT Sessions

Vigor167

Super Vectoring Modem



Der Vigor167 ist ein VDSL2 35b Modem/Router. Er ist mit 1 RJ-11-Port und 2 GbE-LAN-Ports ausgestattet und liefert Download-Geschwindigkeiten von bis zu 300 Mbit/s. Das eingebaute DSL-Modem ist abwärtskompatibel mit ADSL2+. Der Vigor167 ist als Router/Modem (Bridge) konfigurierbar, unterstützt zudem auch TR-069 und kann via VigorACS3 verwaltet werden, für Zero-Touch-Installation und Remote Management.

- 1 xDSL WAN für VDSL2 35b/ADSL2+
- Unterstützt VDSL2 35b
- 2 Gigabit Ethernet LAN
- 10k NAT Sessions

Vigor2765 Serie

Super Vectoring Security Router



Vigor2765ax

Die Vigor2765-Serie ist ein VDSL2 35b Supervectoring Modem, eine Firewall und ein VPN-Router. Der Router hat 4x GbE LAN Ports, wovon einer als Backup-WAN-Schnittstelle konfigurierbar ist. Er ist hochgradig konfigurierbar für eine Fülle von Funktionen, einschließlich Web-Content-Filterung, Bandbreitenbegrenzung, QoS und vieles mehr, perfekt für professionelle Anwender, die die volle Kontrolle über ihr Netzwerk haben möchten.

- xDSL oder Gigabit Ethernet WAN
- Integriertes 35b/VDSL/ADSL Modem
- 50k NAT Sessions
- 2 simultane VPN

	WLAN	VoIP
Vigor2765		
Vigor2765 ac/ax	•	
Vigor2765 Vac	•	•

Vigor2767 Serie

Super Vectoring Security Router



Die Vigor2767 Serie ist ein VDSL2 35b Supervectoring Modem, eine Firewall und ein VPN-Router. Der Router hat 1x 2.5GbE LAN-Port, der als Backup-WAN-Schnittstelle umschaltbar ist. Er ist hochgradig konfigurierbar für eine Fülle von Funktionen, einschließlich Web-Content-Filterung, Bandbreitenbegrenzung, QoS und vieles mehr, perfekt für professionelle Anwender, die die volle Kontrolle über das Netzwerk haben möchten.

- xDSL oder Gigabit Ethernet WAN
- Integriertes 35b/VDSL/ADSL Modem
- 50k NAT Sessions
- 4 simultane VPN

	WLAN	VoIP
Vigor2767		
Vigor2767 ax	•	
Vigor2767 Vac	•	•

Vigor2766 Serie

G.Fast Security Router



Vigor2766ax

Die Vigor2766-Serie verfügt über ein G.fast unterstütztes DSL-WAN, mit einer glasfaserähnlichen Verbindungsrate von bis zu 1 Gbit/s und ein konfigurierbares Ethernet-WAN als Backup. Das integrierte DSL-Modem ist abwärtskompatibel mit VDSL2 Profil 35b Supervectoring und ADSL2+. Ausgestattet mit VPN, QoS, Route Policy, Firewall, Content-Filterung, Bandbreitenmanagement, Captive Hotspot Portal und vieles mehr.

- xDSL oder Gigabit Ethernet WAN
- Integriertes G.fast/35b/VDSL Modem
- 50k NAT Sessions
- 2 simultane VPN

	WLAN	VoIP
Vigor2766		
Vigor2766 ac/ax	•	
Vigor2766 Vac	•	•

Vigor2865 Serie

Super Vectoring Security Firewall



Die Vigor2865 Serie ist ein VDSL2 35b/ADSL2+ Security Firewall-Router mit integriertem DSL-Modem, kompatibel mit ADSL- und VDSL-Varianten, einschließlich Profil 35b Supervectoring. Außerdem gibt es einen Gigabit-Ethernet-WAN-Port für Breitbandverbindungen um Traffic Load zu verteilen oder als Failover zu dienen.

- xDSL oder Gigabit Ethernet WAN
- Integriertes 35b/VDSL/ADSL Modem
- 60k NAT Sessions
- 32 simultane VPN

	WLAN	VoIP
Vigor2865		
Vigor2865 ac/ax	•	
Vigor2865 Vac	•	•

Vigor2866 Serie

G.Fast Security Firewall



Die Vigor2866-Serie ist ein Dual-WAN-Firewall-Router. Er hat ein G.fast-unterstütztes DSL-WAN, das eine glasfaserähnliche Geschwindigkeit von bis zu 1 Gbit/s bietet, und ein konfigurierbares Ethernet WAN. Das integrierte DSL-Modem ist abwärtskompatibel mit VDSL2 Profil 35b Supervectoring und ADSL2+. Die Vigor2866-Serie bietet Load-Balancing und Failover für Ihre Geschäftskontinuität. Ausgestattet mit VPN, QoS, Route Policy, Firewall, Content-Filterung, Bandbreitenmanagement, Captive-Hotspot-Portal.

- xDSL oder Gigabit Ethernet WAN
- Integriertes G.fast/35b/VDSL Modem
- 60k NAT Sessions
- 32 simultane VPN

	WLAN	VoIP
Vigor2866		
Vigor2866ac/ax	•	
Vigor2866Vac	•	•

Vigor2620 LTE Serie

LTE Router



Die Vigor2620 LTE Serie ist ein VDSL2/ADSL2+ Modem Router mit 2 integrierten SIM-Kartensteckplätzen (jeweils 1 SIM zur gleichen Zeit) für 4G/LTE Failover. Er ist mit 2x Gigabit Ethernet LAN-Ports ausgestattet, von denen einer auf eine zusätzliche Backup-WAN-Schnittstelle umschaltbar ist. Er bietet Flexibilität für das Netzwerkmanagement, einschließlich Portweiterleitung, SPI-Firewall, Content-Filterung, Bandbreitenmanagement, QoS und mehr.

- LTE, xDSL oder GbE WAN
- Integriertes VDSL/ADSL & LTE Modem
- 30k NAT Sessions
- 2 simultane VPN

	DSL	WLAN
Vigor2620L	•	
Vigor2620Ln	•	•

PON

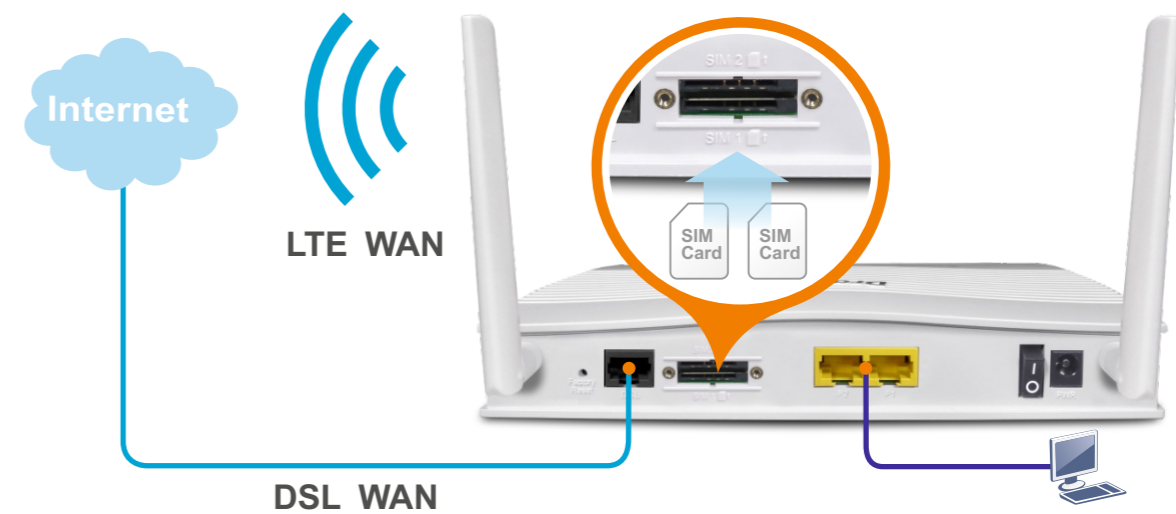
Vigor1100Vax

Single-WAN GPON Router



Der Vigor1100Vax wurde für die Erfüllung der FTTH- und Triple-Play-Dienst Nachfrage von Festnetzbetreibern oder Kabelnetzbetreibern entworfen. Die Box basiert auf der ausgereiften Gigabit-GPON-Technologie, die ein gutes Verhältnis von Preis und Leistung hat.

- GPON oder Gigabit Ethernet WAN
- 50k NAT Sessions
- 2 simultaneVPN
- 2 FXS



Vigor2865L/2866L Serie

Cellular Router



Vigor2865Lax-5G

Die Vigor2865/2866 LTE Serie ist ein G.fast (2866L)/VDSL2 35b/ADSL2+ Firewall-Router mit 2 integrierten SIM-Karten Steckplätzen (nur 1 SIM-Karte gleichzeitig online). Außerdem gibt es einen Gigabit Ethernet-WAN-Port für die Breitbandverbindung. Ausgestattet mit VPN, QoS, Route Policy, Firewall, Content-Filterung, Bandbreitenmanagement, Captive Hotspot Portal.

- LTE, xDSL oder GbE WAN
- Integriertes G.fast (2866L)/35b/VDSL & LTE/5G Modem
- 60k NAT Sessions
- 32 simultane VPN

	WLAN	4G	5G
Vigor2865/2866L		•	
Vigor2865/2866Lac	•	•	
Vigor2865L-5G		•	•
Vigor2865Lax-5G	•	•	•

Vigor2927L Serie

Cellular Router



Vigor2927Lax-5G

Die Vigor2927 LTE-Serie ist ein Dual-Ethernet-WAN-Firewall-Router mit 2 integrierten SIM-Karten Steckplätzen (nur 1 SIM-Karte gleichzeitig online). Ausgestattet mit VPN, QoS, Route Policy, Firewall, Content-Filterung, Bandbreitenmanagement, Captive Hotspot-Portal und vieles mehr, dies ist der ultimative Router, der alles für KMUs bietet.

- LTE, Dual Gigabit Ethernet WANs
- Integriertes LTE/5G Modem
- 60K NAT Sessions
- 50 simultane VPN

	WLAN	4G	5G
Vigor2927L		•	
Vigor2927Lac	•	•	
Vigor2927L-5G		•	•
Vigor2927Lax-5G	•	•	•



Vigor2865Lac

5G/LTE/WCDMA (5G-Modell)

5G Band	n1,3,7,8,20,28,38,40,77,78
5G max. Datenrate	NR SA: 2.4Gbit/s (DL) / 900Mbit/s (UL) NR NSA: 2.8Gbit/s (DL) / 555Mbit/s (UL)
LTE FDD Band	B1,3,7,8,20,28
LTE TDD Band	B38,40
LTE Kategorie	Cat19 (DL) / Cat18 (UL)
LTE max. Datenrate	1.6Gbit/s (DL) / 200Mbit/s (UL)
WCDMA (3G) Band	B1,8

LTE/WCDMA (L-Modell)

LTE FDD Band	B1,3,7,8,20,28
LTE TDD Band	B38,40
LTE Kategorie	6
LTE max. Datenrate	300 Mbit/s (DL) / 50Mbit/s (UL)
WCDMA (3G) Band	B1,8



Vigor2927Lac

5G/LTE/WCDMA (5G-Modell)

5G Band	n1,3,7,8,20,28,38,40,77,78
5G max. Datenrate	NR SA: 2.4Gbit/s (DL) / 900Mbit/s (UL) NR NSA: 2.8Gbit/s (DL) / 555Mbit/s (UL)
LTE FDD Band	B1,3,7,8,20,28
LTE TDD Band	B38,40
LTE Kategorie	Cat19 (DL) / Cat18 (UL)
LTE max. Datenrate	1.6Gbit/s (DL) / 200Mbit/s (UL)
WCDMA (3G) Band	B1,8

LTE/WCDMA (L-Modell)

LTE FDD Band	B1,3,7,8,20,28
LTE TDD Band	B38,40
LTE Kategorie	6
LTE max. Datenrate	300 Mbit/s (DL) / 50Mbit/s (UL)
WCDMA (3G) Band	B1,8

Für andere Bandverfügbarkeiten, kontaktieren Sie bitte Ihren lokalen Distributor oder uns.

Für andere Bandverfügbarkeiten, kontaktieren Sie bitte Ihren lokalen Distributor oder uns.

VigorAP 906

802.11ax Dual-Band AP



Der VigorAP 906 ist ein drahtloser 11ax-Wand-/Tisch Access Point mit einem 5-Port-LAN-Switch. Mit kabelgebundener Verbindungsrate von bis zu 2402 Mbit/s im 5GHz-Band und bis zu 574 Mbit/s im 2,4-GHz-Band ist er für Umgebungen mit hoher dichte. Er kann über VigorACS verwaltet werden und auch als Mesh Root AP fungieren, um bis zu 7 Mesh-Knoten-APs im LAN zu verwalten.

- AX3000 Dual-Band
- Montage: Wand/Tisch
- Stromzufuhr: DC/PoE

*Die maximale Wireless Geschwindigkeit von 5G kann je nach regionalen Beschränkungen variieren.

VigorAP 962C

802.11ax 2.5G AP zur Deckenmontage



Der VigorAP 962C ist ein 11ax drahtloser Access Point zur Deckenmontage. Mit einer kabelgebundenen Verbindungsrate von bis zu 2402 Mbit/s* im 5GHz-Band und bis zu 574 Mbit/s im 2,4GHz-Band ist er für Umgebungen mit hoher Nutzerdichte geeignet. Er unterstützt bis zu 256 gleichzeitige Clients, was ihn zur perfekten Wahl für Hochgeschwindigkeits- und High-Density-Umgebungen macht.

- AX3000 Dual-Band
- Montage: Wand/Decke
- Stromzufuhr: DC/PoE
- 2.5GbE Port

*Die maximale Wireless Geschwindigkeit von 5G kann je nach regionalen Beschränkungen variieren.

VigorAP 912C

802.11ac AP zur Deckenmontage



Der VigorAP 912C ist ein an der Decke montierbarer Wireless Access Point für Unternehmensnetzwerke. Er hat eine Kapazität von bis zu 256 gleichzeitig aktiven Benutzern, ideal für eine Umgebung mit hoher Nutzerdichte, wie z.B. einen BYOD-Arbeitsplatz. Das flache Erscheinungsbild und die PoE-Stromversorgung bieten Flexibilität im Einsatz.

- AC1300 Dual-Band
- Montage: Wand/Decke
- Stromzufuhr: DC/PoE

VigorAP 1062C

802.11ax AP zur Deckenmontage



Der VigorAP 1062C ist ein leistungsstarker Dual-Band WiFi6 Access Point, der 1,2 Gbit/s in 2,4GHz und 4.8Gbit/s* in 5GHz. Mit seinem 2.5GbE Port und der MU-MIMO-Technologie unterstützt er bis zu 256 gleichzeitige Clients und ist damit die perfekte Wahl für Hochgeschwindigkeits- und High-Density-Umgebungen.

- AX6000 Dual-Band
- Montage: Wand/Decke
- Stromzufuhr: DC/PoE
- 2.5GbE Port

*Die maximale Wireless Geschwindigkeit von 5G kann je nach regionalen Beschränkungen variieren.

VigorAP 918R Series

11ac Dual-Band Outdoor AP

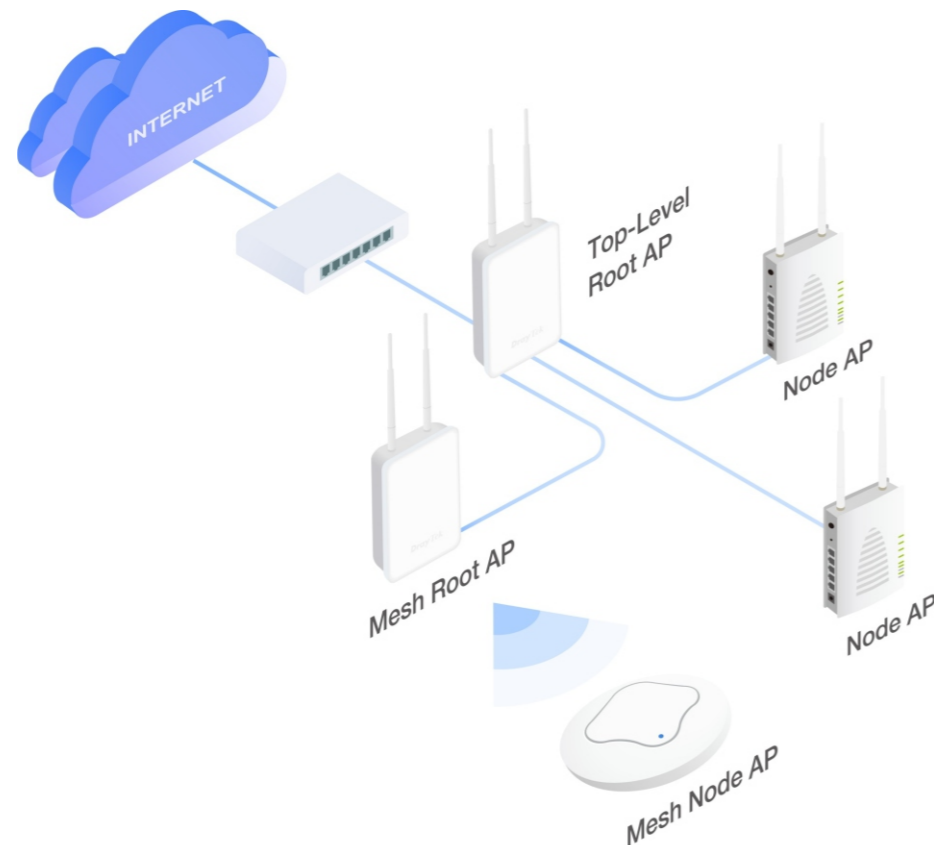


Die DrayTek VigorAP 918R Serie ist ein kompakter Outdoor Wireless Access Point. Er bietet eine kombinierte Verbindungsrate von bis zu 1,3 Gbit/s und eine Kapazität von 200+ aktiven Benutzern. Die Serie umfasst ein RPD-Modell, das mit einem PoE-Out-Port ausgestattet ist, um einem anderen Netzwerkgerät, z.B. einer IP-Kamera, Konnektivität und Strom zu liefern, die interne 5GHz-Richtfunkantenne kann die Wireless-Leistung für Punkt-zu-Punkt-Verbindungen über große Entfernungen verstärken.

- AC1300 Dual-Band
- Montage: Wand/Pfosten
- Stromzufuhr: PoE
- IP67 Gehäuse (Wasserdicht)

	PoE Out	Direktionale Antenne
VigorAP 918R		
VigorAP 918RPD	•	•

Root AP für AP Management



VigorSwitch G1080

Smart Lite Gigabit Switch

Der DrayTek VigorSwitch G1080 ist ein extrem kompakter 8-Port-Smart-Lite-Gigabit-Switch. Er bietet grundlegende Verwaltung einschließlich 802.1q VLAN, 802.1p CoS, QoS, Link Aggregation, Storm Control und Loop Prävention. Perfekt für Smart Home/SOHO mit Anforderungen an Netzwerkeffizienz und -Sicherheit.

- Smart Lite
- 16G Switching Kapazität



Web Smart

VigorSwitch G1282/P1282/P1281x

Web Smart Gigabit Switch

Der VigorSwitch G1282/P1282/P1281x ist ein Web Smart Gigabit-Switch, der Netzwerksicherheit und Stabilität in mittelgroße Umgebungen bringt. Ausgestattet mit Funktionen auf Unternehmensebene, einschließlich IP Conflict Detection & Prävention, ONVIF-Überwachung und Ping-Watchdog.

- Web Smart
- 56G Switching Kapazität
- 1U Rackmount



VigorSwitch G2100/P2100

L2+ Managed Switch

Der DrayTek VigorSwitch G2100/P2100 ist ein kompakter Layer 2+ Managed Gigabit-Switch, der sich gut für Smart Home und Zweigstellen/Remote-Standorte geeignet. Er verfügt über 2x GbE SFP Ports, 8x Gigabit Ethernet Ports und 1x Konsolenport. Ausgestattet mit Layer-3-Funktionen, einschließlich DHCP-Server und VLAN-Routing. Außerdem mit IP Conflict Detection & Prävention, ONVIF-Überwachung, Ping-Watchdog und vielem mehr, ist dies der ausgewogene Switch, der fortschrittliche Funktionen in kleine Umgebungen bringt.

- L2+ Managed
- 20G Switching Kapazität
- 1U Rackmount



VigorSwitch Q2121x/PQ2121x

L2+ Managed 2.5GbE Switch

Der VigorSwitch Q2121x/PQ2121x verfügt über 2,5GbE-Ports für LAN und 10G SFP+ für Uplink/Downlink. Zusammen mit WiFi 6 VigorAPs (z.B. VigorAP 1062C), bringt er die volle WiFi 6-Leistung für LAN-Clients. Unterstützt erweiterte Layer-3-Funktionen, DHCP-Server und VLAN Weiterleitung. Das PoE-Modell PQ2121x hat 8x 2.5G PoE/PoE+ Ports mit einem Leistungsbudget von 140 Watt.

- L2+ Managed
- 120G Switching Kapazität
- 1U Rackmount



VigorSwitch FX2120

L2+ Managed Switch

Der VigorSwitch FX2120 ist ein vollständiger 10-Gigabit-Switch mit 12x SFP+ Ports für Uplink/Downlink und 1x Konsolenport. Er ist gut geeignet für ISP und Unternehmensnetzwerke mit intensiver Datenübertragung. Er unterstützt OpenFlow 1.3, ist außerdem ein zukunftssicherer Switch, der entweder im traditionellen Switch- oder im SDN-Switch-Modus betrieben werden kann. Er verbessert die Nachhaltigkeit und Effizienz des lokalen Netzwerks ungeachtet des Gateways. Zudem bietet er noch IP Conflict Detection & Prävention, ONVIF Surveillance, Ping-Watchdog und vieles mehr.

- L2+ Managed
- 240G Switching Kapazität
- 1U Rackmount



VigorSwitch Q2200x/PQ2200xb

L2+ Managed 2.5GbE Switch

Die VigorSwitch Q2200x Serie verfügt über 2.5GbE Ports für LAN und 10G SFP+ für Uplink/Downlink. Zusammen mit WiFi 6 VigorAPs (z.B. VigorAP 1062C) bietet die Q2200x Serie die volle WiFi 6-Leistung für LAN-Clients. Unterstützt erweiterte Layer-3-Funktionen, DHCP-Server und VLAN-Routing. Das PoE-Modell PQ2200xb hat 4 PoE++ Ports mit bis zu 90W pro Port und 12 PoE+-Anschlüsse.

- L2+ Managed
- 160G Switching Kapazität
- 1U Rackmount



VigorSwitch G2282x/P2282x

L2+ Managed Switch

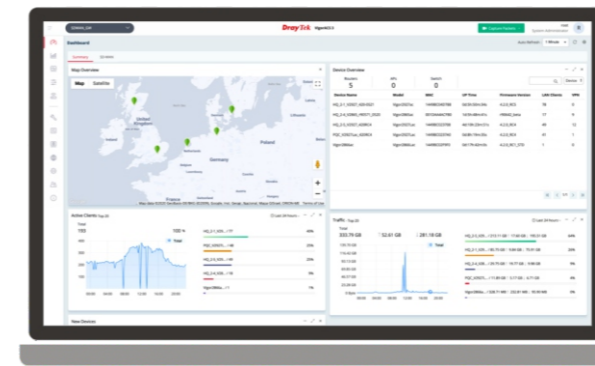
Die VigorSwitch G2282x-Serie ist ein Layer 2+ Managed 10 Gbit/s-Switch. Er verfügt über 24x Gigabit Ethernet LAN-Anschlüsse und 4x SFP+ 10Gbit/s Glasfaserverbindungen für Uplink/Downlink. Neben dem festen AC-Stromeingang bietet die VigorSwitch 2282x Serie auch einen DC-Stromeingang als weitere Stromquelle, um einen unterbrechungsfreien Betrieb zu gewährleisten. Unterstützt erweiterte Layer-3-Funktionen, einschließlich DHCP-Server und VLAN-Routing.

- L2+ Managed
- 128G Switching Kapazität
- Backup DC Stromzufuhr
- 1U Rackmount



VigorACS 3

Management Software für Vigor Geräte



- Ausrollung und Provisionierung
- Auto VPN für Hub ans Spoke oder Mesh Topologie
- SD WAN
- VoIP Optimierung und Monitoring
- Anwendungsbasierte SD WAN Richtlinien
- Mehrsprachige Hotspot Seite
- Hotspot Clients Analyse
- ACS Server Lastverteilung / Failover

VigorSwitch G2542x/P2542x/P2542xh

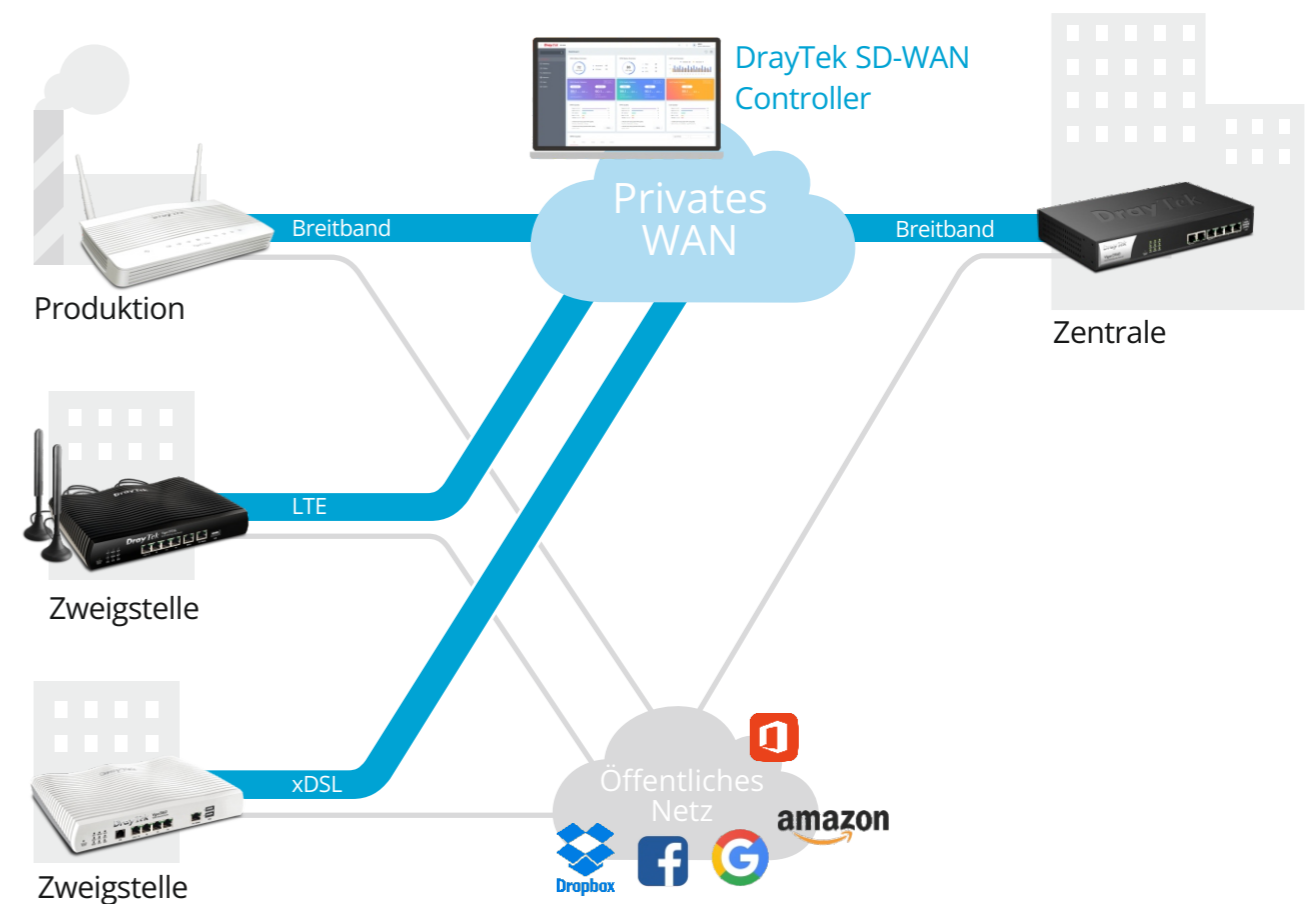
L2+ Managed Switch

Die DrayTek VigorSwitch 2542x Serie ist ein Layer 2+ Managed 10 Gbit/s Switch mit 48 Gigabit Ethernet Ports und 6 x SFP+ 10Gbit/s Glasfaserverbindungen. Unterstützt erweiterte Layer 3 Funktionen, DHCP Server und VLAN Routing. Darüber hinaus unterstützt er VLAN-Routing um den Inter-VLAN-Verkehr direkt weiterzuleiten, die Last des Routers aufzuteilen und die Gesamtleistung des Netzwerks zu verbessern.

- L2+ Managed
- 216G Switching Kapazität
- 1U Rackmount

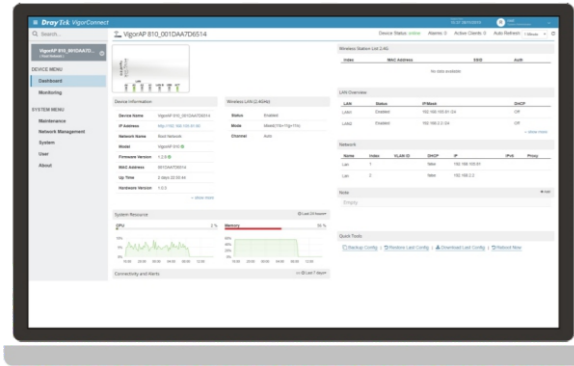


SD-WAN Lösung



VigorConnect

Lokale Netzwerkmanagementsoftware für DrayTek Geräte



- Automatische Erkennung und Einrichtung aller VigorAPs/VigorSwitches in Ihrem LAN und Verwaltung von bis zu 100 Geräten
- Benachrichtigungen bei Verbindungsverlust eines APs oder Switches
- Netzwerkeinblicke über APs, Clients, CPU Last etc. über einen angegebenen Zeitraum
- Zeitgesteuerte Aktualisierung der Firmware
- Laden/Sichern von Konfigurationen

DrayTek URL Reputation

Threat Intelligence Service

Der URL-Dienst von DrayTek ist eine neue Stufe des Schutzes vor Online-Bedrohungen durch Cloud-basierte Technologie, die alle 5 Minuten aktualisiert wird, um das Netzwerk sicher zu halten. Dieser Dienst fügt dem LAN-Client eine zusätzliche Sicherheitsebene für ihre Online-Aktivitäten. Insgesamt gibt es 82 Kategorien, von denen 10 sicherheitsorientiert sind und sowohl umfassenden als auch aktuellen Schutz für Ihr Netzwerk bieten.



VigorPoE 600

802.3af/at PoE Injektor

VigorPoE 600 ist ein passiver Single-Port PoE-Injektor, der PoE-Geräte über ein einziges Kabel sowohl mit Strom als auch mit Daten versorgt.

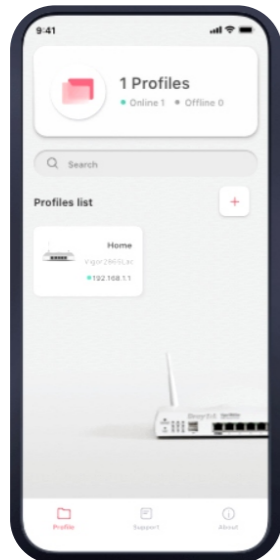
Er kann mit allen PoE-kompatiblen Geräten von DrayTek arbeiten, wie z.B. IP Kameras, Access Points und andere. Die Gesamtleistungsabgabe kann bis zu 60,5 Watt erreichen, besonders geeignet für fortschrittliche Geräte wie VigorAP920RPD oder Vigor918RPD, die mehr Strom verbrauchen.

VigorPoE 600 bietet eine ideale Lösung mit hoher Flexibilität, um Ihr Netzwerk überall zu erweitern, nie auf die Stromleitung oder Steckdose beschränkt, und senkt die Installationskosten.



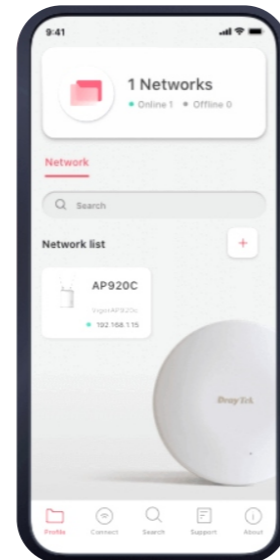
DrayTek Router App

- Arbeiten mit Vigor Router Serien
- Einrichtung von Grundlegenden Funktionen
- Elterliche Kontrolle über Inhalte/Zeit



DrayTek Wireless App

- Arbeiten mit VigorAP Serien
- Einrichtung von Mesh/Wi Fi
- Elterliche Kontrolle über Zeit



DrayTek Rack-mount Plate

Einbauvorrichtung zur Montage in 19 Zoll Schränken
Passend für die Flachbauserien (z.B. Vigor2866, Vigor2927, etc.)
Speziell konzipiert für die DrayTek KMU Router Serien



DAC-CX10

10G SFP+ passives Kupferkabel mit Direktanschluss

DAC-CX10 ist für die Bereitstellung von Hochgeschwindigkeits-Datenverbindungen über Kupferkabel und unterstützt sowohl Gigabit als auch 10 Gigabit Ethernet-Datenrate und ist kompatibel zu SFP+ MSA, um die Anforderungen des Glasfaserkanal-Industriestandards zu erfüllen, und Leistung und Zuverlässigkeit zu sichern.

In 2 Varianten erhältlich, **DAC-CX10-1m** (Länge:1m) und **DAC-CX10-3m** (Länge:3m).



USB Thermometer

Temperatursensor für DrayTek Router und APs

- 1m Kabel mit Sensor
- Daten werden in °F oder °C angezeigt
- Informatives Web Interface
- Alarm Max/Min Schwellwerte
- Email & SMS Benachrichtigung beim Erreichen von Temperatur Schwellwerten
- RoHS kompatibel



DAM-FX10-20K Serie

10G SFP+ Modul

Die DAM-FX10-20K Serie ist ein optischer SFP+ Single-Transceiver. Er ist ein steckbarer Transceiver mit kleinem Formfaktor und ist für den Einsatz in 10-Gigabit-Ethernet-Verbindungen bis zu 20 km über ein einzelnes SFP+ Modul ausgelegt. Die Serie DAM-FX10-20K bietet eine leistungsstarke und kosteneffektive Lösung, die sich ideal für Langstrecken-Glasfaser Konnektivität eignet.

In 2 Varianten erhältlich, **DAM-FX10-20K-A** (Typ A) und **DAM-FX10-20K-B** (Typ B).



ANT-1205

- Verstärkerantenne für 2.4GHz und 5GHz
- Geringe Leistungsaufnahme
- Verbessert die Signalstärke des WLAN
- Unterstützt IEEE 802.11a/b/g/n/ac



DAM-EX10-30m

10G Base-T RJ45 SFP+ Modul

DAM-EX10-30m Transceiver ist ein kompakter, steckbarer SFP+ Transceiver, der mehrere Konnektivitätsoptionen unterstützt, einschließlich 1G BASE-T, 2.5G BASE-T, 5G BASE-T und 10G BASE-T. Seine Hot-Pluggable SFP+ Footprint-Funktion gewährleistet eine einfache Installation. Dieser Transceiver ist geeignet für Entfernungen von bis zu 30 Metern über Cat 5e/Cat 6a Kupferkabeln via RJ-45-Stecker und bietet eine kostengünstige Lösung für Unternehmen zur Herstellung von Verbindungen innerhalb von Racks oder anderen Kupferschnittstellen.



Beschreibung	2.4GHz/5GHz Indoor Omni-Direktionale Antenne
Umgebung	Indoor
Frequenzbereich	2400~2500 MHz 5150~5850 MHz
Peak Gain	@ 2.4GHz 5 dBi @ 5GHz 4.5 dBi
VSWR	@ 2.4GHz < 2.0 @ 5GHz < 2.0
Polarisation	Linear
Leistungsaufnahme	1W
Dämpfung	50 Ω
Anschluss	RP SMA Stecker

Breitband Router

		Vigor2135 Serie					Vigor2136 Serie			Vigor2136 Serie		Vigor2927 Serie				Vigor2962	Vigor3912 Serie
		2135	2135ac	2135ax	2135Vac	2135FVac	2136	2136ax	2136Vax	2136FVax	2136FV	2927	2927ac	2927ax	2927Vac	2962	3912/S
WAN	Fester WAN Port	1 x GbE				1 x SFP	1 x 2.5GbE			1 x SFP		1 x GbE					
	Umschaltbarer WAN/LAN						1 x 2.5GbE			1 x 2.5GbE		1 x GbE				1x 2.5GbE + 2x GbE + 1x GbE/SFP Combo	2 x 2.5GbE + 4x GbE + 2x SFP+
LAN	Fester LAN Port	4 x GbE					3 x GbE			3 x GbE		5 x GbE				2 x GbE	4 x GbE
	LAN Subnetz	4					4			4		8				20	100
	DMZ Port											1					
USB Port		2					2			2		2				2	2
WLAN	Standard		11a/b/g/n/ ac wave 2	11a/b/g/n/ ac wave 2/ax	11a/b/g/n/ac Wave 2			11a/b/g/n/ ac wave 2/ax	11a/b/g/n/ ac wave 2/ax			11a/b/g/n/ ac wave 2	11a/b/g/n/ ac wave 2/ax	11a/b/g/n/ ac wave 2			
	2.4GHz			•			•	•					•				
	5GHz			•			•	•					•				
	Mesh			•			•	•					•				
VPN	Max. VPN	2					4			4		50				200	500
	Max. SSL VPN	2										25				50	200
	VPN Matcher	•										•				•	•
Routing	Statische Routen	•					•			•		•				•	•
	Policy Routen	•					•			•		•				•	•
	RIP	•					•			•		•				•	•
	BGP	•					•			•		•				•	•
	OSPF	•					•			•		•				•	•
Content Filter	APP, Web Kategorie, DNS Keyword	•					•			•		•				•	•
	URL Keyword	•					•			•		•				•	•
NAT Sessions		50.000					50.000			50.000		60.000				300.000	1.000.000
Bandbreitenmanagement		•					•			•		•				•	•
DrayDDNS		•					•			•		•				•	•
VoIP					•			•		•				•			
VPN Management												8					
AP Management		2					9			9		20				50	50
Switch Management							5			5		10				30	30

xDSL Router

		Vigor160 Serie		Vigor2765 Serie				Vigor2766 Serie				Vigor2767 series		
		166	167	2765	2765ac	2765ax	2765Vac	2766	2766ac	2766ax	2766Vac	2767	2767ax	2767Vax
WAN	Fester WAN Port	1 x ADSL/VDSL /35b/G.Fast	1 x ADSL/VDSL /35b	1 x ADSL/VDSL/35b				1 x ADSL/VDSL/35b/G.Fast				1 x ADSL/VDSL/35b		
	WAN/LAN Umschaltbarer Port			1 x GbE				1 x GbE				1 x 2.5GbE		
LAN	Fester LAN Port	2 x GbE		3 x GbE				3 x GbE				3 x GbE		
	LAN Subnetz	1		4				4				4		
	DMZ Port													
USB Port				2				2				2		
WLAN	Standard				11a/b/g/n/ ac wave 2	11a/b/g/n/ ac wave 2/ax	11a/b/g/n/ ac wave 2		11a/b/g/n/ ac wave 2	11a/b/g/n/ ac wave 2/ax	11a/b/g/n/ ac wave 2			11a/b/g/n/ ac wave 2/ax
	2.4GHz					•				•				•
	5GHz					•				•				•
	Mesh					•				•				•
VPN	Max. VPN			2				2				4		
	Max. SSL VPN			2				2						
	VPN Matcher			•				•						
Routing	Statische Route	•		•				•				•		
	Policy Route			•				•				•		
	RIP	•		•				•				•		
	BGP											•		
	OSPF											•		
Content Filter	APP, Web Kategorie, DNS Keyword			•				•				•		
	URL Keyword	•		•				•				•		
NAT Sessions		10.000		50.000				50.000				50.000		
Bandbreitenmanagement				•				•				•		
DrayDDNS				•				•				•		
VoIP								•				•		
VPN Management														
AP Management				2				2				9		
Switch Management												5		

xDSL Router

		Vigor2865 Serie				Vigor2866 Serie			
		2865	2865ac	2865ax	2865Vac	2866	2866ac	2866ax	2866Vac
WAN	Fester WAN Port	1 x ADSL/VDSL/35b				1 x ADSL/VDSL/35b/G.Fast			
	WAN/LAN Umschaltbarer Port	1 x GbE				1 x GbE			
LAN	Fester LAN Port	5 x GbE				5 x GbE			
	LAN Subnetz	8				8			
	DMZ Port	1				1			
USB Port		2				2			
WLAN	Standard		11a/b/g/n/ ac wave 2	11a/b/g/n/ ac wave 2/ax	11a/b/g/n/ ac wave 2		11a/b/g/n/ ac wave 2	11a/b/g/n/ ac wave 2/ax	11a/b/g/n/ ac wave 2
	2.4GHz			•				•	
	5GHz			•				•	
	Mesh			•				•	
VPN	Max. VPN	32				32			
	Max. SSL VPN	16				16			
	VPN Matcher	•				•			
Routing	Statische Route	•				•			
	Policy Route	•				•			
	RIP	•				•			
	BGP	•				•			
	OSPF								
Content Filter	APP, Web Kategorie, DNS Keyword	•				•			
	URL Keyword	•				•			
NAT Sessions		60.000				60K			
Bandbreitenmanagement		•				•			
DrayDDNS		•				•			
VoIP				•				•	
VPN Management		8				8			
AP Management		20				20			
Switch Management		10				10			

PON Router

		Vigor1100 Serie
		1100Vax
WAN	Fester WAN Port	1 x GPON
	WAN/LAN Umschaltbarer Port	1 x GbE
LAN	Fester LAN Port	3 x GbE
	LAN Subnetz	4
	DMZ Port	
USB Port		1
WLAN	Standard	11a/b/g/n/ac/ax
	2.4GHz	•
	5GHz	•
	Mesh	
VPN	Max. VPN	2
	Max. SSL VPN	
	VPN Matcher	
Routing	Statische Route	•
	Policy Route	•
	RIP	•
	BGP	•
	OSPF	•
Content Filter	APP, Web Kategorie, DNS Keyword	•
	URL Keyword	•
NAT Sessions		50.000
Bandbreitenmanagement		•
DrayDDNS		•
VoIP		
VPN Management		
AP Management		
Switch Management		

Cellular Router

		Vigor2620 LTE Serie		Vigor2865L Serie				Vigor2866L Serie		Vigor2927L Serie			
		2620L	2620Ln	2865L	2865Lac	2865L-5G	2865Lax-5G	2866L	2866Lac	2927L	2927Lac	2927L-5G	2927Lax-5G
WAN	Fester WAN Port	1 x ADSL/VDSL + 1 x LTE		1 x ADSL/VDSL/35b + 1 x LTE				1 x ADSL/VDSL/35b/ G.Fast + 1 x LTE		1 x GbE + 1 x LTE			
	WAN/LAN Umschaltbarer Port	1 x GbE		1 x GbE				1 x GbE		1 x GbE			
LAN	Fester LAN Port	1 x GbE		5 x GbE				5 x GbE		5 x GbE			
	LAN Subnetz	2		8				8		8			
	DMZ Port			1				1		1			
USB Port				1				1		1			
WLAN	Standard		11b/g/n		11a/b/g/n/ ac wave 2		11a/b/g/n/ ac wave 2/ax		11a/b/g/n/ ac wave 2		11a/b/g/n/ ac wave 2		11a/b/g/n/ ac wave 2/ax
	2.4GHz		•		•		•		•		•		•
	5GHz				•		•		•		•		•
	Mesh				•		•		•		•		•
VPN	Max. VPN	2		32				32		50			
	Max. SSL VPN	2		16				16		25			
	VPN Matcher	•		•				•		•			
Routing	Statische Route	•		•				•		•			
	Policy Route	•		•				•		•			
	RIP	•		•				•		•			
	BGP	•		•				•		•			
	OSPF												
Content Filter	APP, Web Kategorie , DNS Keyword	•		•				•		•			
	URL Keyword	•		•				•		•			
NAT Sessions		30.000		60.000				60.000		60.000			
Bandbreitenmanagement		•		•						•			
DrayDDNS		•		•				•		•			
VoIP													
VPN Management				8				8		8			
AP Management		2		20				20		20			
Switch Management				10				10		10			

Access Point

		VigorAP 906	VigorAP 912C	VigorAP 962C	VigorAP 1062C	VigorAP 918R series	
		906	912C	962C	1062C	918R	918RPD
Band	2.4GHz	•	•	•	•	•	•
	5GHz	•	•	•	•	•	•
Max. Verbindungsrate (Mbit/s)		574+2402	300 + 867	574+2402	1200+4800	400 + 867	400 + 867
Max. Anzahl Clients (pro Band)		254 (127)	256 (128)	256 (128)	256 (128)	256 (128)	256 (128)
Umgebung		Indoor	Indoor	Indoor	Indoor	Outdoor	Outdoor
Port	1 GbE	5	1			1	2
	2.5 GbE			1	1		
USB Port							
Stromzufuhr		DC / PoE	DC / PoE	DC / PoE	DC / PoE	PoE	PoE
PoE Out							•
Antennen		2 x 2 Extern	2 x 2 Intern	2 x 2 Intern	4 x 4 Intern	2 x 2 Extern	2 x 2 Extern + Intern
Montage <small>(Tisch/Wand/Decke/Pfosten)</small>		T/W	D/W	D/W	D/W	W/P	W/P
Wi-Fi Standard		11a/b/g/n/ ac wave 2/ax	11a/b/g/n/ ac wave 2	11a/b/g/n/ ac wave 2/ax	11a/b/g/n/ ac wave 2/ax	11a/b/g/n/ ac wave 2	11a/b/g/n/ ac wave 2
AP-Assisted Roaming		•	•	•	•	•	•
AirTime Fairness		•	•	•	•	•	•
Band Steering		•	•	•	•	•	•
Max. Anzahl an SSID (pro Band)		8 (4)	8 (4)	8 (4)	16 (8)	8 (4)	8 (4)
802.1q Tag-basiertes VLAN		•	•	•	•	•	•
Integrierter RADIUS Server		•	•	•	•	•	•
Stand-alone Betrieb		•	•	•	•	•	•
Mesh		Root, Node	Root, Node	Root, Node	Root, Node	Root, Node	Root, Node
VigorRouter Mgmt. (APM)		•	•	•	•	•	•

Switch

		Smart Lite	Web Smart				L2+ Managed												
		G1080	G1282	P1282	P1281x	G2100	P2100	FX2120	Q2121x	PQ2121x	Q2200x	PQ2200xb	G2282x	P2282x	Q2300x	PQ2300xb	G2542x	P2542x/xh	
Ports	RJ-45	8 x GbE	24 x GbE	24 x GbE	24 x GbE	8 x GbE	8 x GbE		8 x 2.5GbE	8 x 2.5GbE	16 x 2.5GbE	16 x 2.5GbE	24 x GbE	24 x GbE	24 x 2.5GbE	24 x 2.5GbE	48 x GbE	48 x GbE	
	SFP				4 (SFP+)	2	2	12 (SFP+)	4 (SFP+)	4 (SFP+)	4 (SFP+)	4 (SFP+)	4 (SFP+)	4 (SFP+)	6 (SFP+)	6 (SFP+)	6 (SFP+)	6 (SFP+)	
	SFP/GbE Combo		4	4															
	Konsole					•	•	•	•	•	•	•	•	•	•	•	•	•	
PoE	Ports			24 PoE+	24 PoE+		8 PoE+			8 PoE+		4 PoE++ & 12 PoE+		24 PoE+		8 PoE++ & 16 PoE+		48 PoE+	
	Power Budget (watts)			400	140		140			140		400		400		400		400/720	
LAN	Spanning Tree		STP, RSTP	STP, RSTP	STP, RSTP	STP, RSTP, MSTP	STP, RSTP, MSTP	STP, RSTP, MSTP	STP, RSTP, MSTP	STP, RSTP, MSTP	STP, RSTP, MSTP	STP, RSTP, MSTP	STP, RSTP, MSTP	STP, RSTP, MSTP	STP, RSTP, MSTP	STP, RSTP, MSTP	STP, RSTP, MSTP	STP, RSTP, MSTP	
	ONVIF Surveillance		•	•	•	•	•	•	•	•	•	•	•	•	•	•	•	•	
VLAN	Tag-basiert	•	•	•	•	•	•	•	•	•	•	•	•	•	•	•	•	•	
	MAC-basiert		•	•	•	•	•	•	•	•	•	•	•	•	•	•	•	•	
	Voice & Surveillance VLAN		•	•	•	•	•	•	•	•	•	•	•	•	•	•	•	•	
	GVRP					•	•	•	•	•	•	•	•	•	•	•	•	•	
	QinQ (Basic)					•	•	•	•	•	•	•	•	•	•	•	•	•	
Layer3 Features	Statische Route					•	•	•	•	•	•	•	•	•	•	•	•	•	
	VLAN Route					•	•	•	•	•	•	•	•	•	•	•	•	•	
	DHCP Server					•	•	•	•	•	•	•	•	•	•	•	•	•	
Multicast	IGMP Snooping	v2	v2, v3(BISS)	v2, v3(BISS)	v2, v3(BISS)	v2, v3(BISS)	v2, v3(BISS)	v2, v3(BISS)	v2, v3(BISS)	v2, v3(BISS)	v2, v3(BISS)	v2, v3(BISS)	v2, v3(BISS)	v2, v3(BISS)	v2, v3(BISS)	v2, v3(BISS)	v2, v3(BISS)	v2, v3(BISS)	
	IGMP Querier		•	•	•	•	•	•	•	•	•	•	•	•	•	•	•	•	
Security	IP Conflict Prevention		•	•	•	•	•	•	•	•	•	•	•	•	•	•	•	•	
	IPSG		•	•	•	•	•	•	•	•	•	•	•	•	•	•	•	•	
	Access Control		•	•	•	•	•	•	•	•	•	•	•	•	•	•	•	•	
	DAI					•	•	•	•	•	•	•	•	•	•	•	•	•	
	DHCP Snooping					•	•	•	•	•	•	•	•	•	•	•	•	•	
Management	sFlow							•	•	•	•	•	•	•	•	•	•	•	
	SNMP		v1/v2c/v3	v1/v2c/v3	v1/v2c/v3	v1/v2c/v3	v1/v2c/v3	v1/v2c/v3	v1/v2c/v3	v1/v2c/v3	v1/v2c/v3	v1/v2c/v3	v1/v2c/v3	v1/v2c/v3	v1/v2c/v3	v1/v2c/v3	v1/v2c/v3	v1/v2c/v3	
	LLDP		•	•	•	•	•	•	•	•	•	•	•	•	•	•	•	•	
	SWM	•	•	•	•	•	•	•	•	•	•	•	•	•	•	•	•	•	

DrayTek

www.draytek.de

Tel: +49-30-78000-9432 Fax: +49-30-78000-9439 E-mail: contact@draytek.de

Warenzeichen und Markennamen sind das Eigentum der jeweiligen Inhaber.

Der Lieferumfang und andere Details können ohne vorherige Ankündigung geändert werden.

Copyrights © uniVoxx GmbH Alle Rechte vorbehalten.